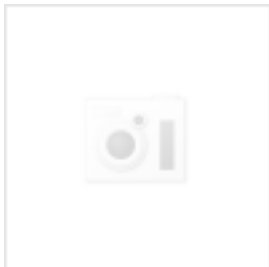




# CZYSTOŚĆ I DEZYN



CLI-0531 DISPERSION HARD 1L CLINEX POWŁOKA NABŁYSZCZAJĄCA POLIMEROWA TWARDA



NR KATALOGOWY: 77-671

Preparat o silnych właściwościach nabłyszczających do posadzek, na bazie polimerów akrylowych i poliuretanowych. Tworzy bardzo trwałą powłokę o wysokim połysku, odporną na uszkodzenia. Wzmocniona uretanem powłoka zabezpieczająca do posadzek zapewnia długotrwałą i bardzo intensywny połysk. Można stosować na wszystkie rodzaje powierzchni: winyl, płytki, lastryko, beton, PCV, tarkiet i inne. Doskonale sprawdza się w miejscach natężonego ruchu. Posiada właściwości antypoślizgowe. Sukcesywne polerowanie powierzchni pokrytych produktem wysokoobrotowymi maszynami podnosi efekt połysku, usuwa rysy i ślady powstałe podczas eksploatacji. Zawartość procentowa substancji stałych - 25%.

**ZASTOSOWANIE:**

Można stosować na wszystkie rodzaje powierzchni: winyl, płytki, lastriko, beton, pokrycia podłogowe, tarkiet, PCV i inne.

**SPOSÓB UŻYCIA:**

Przed użyciem wstrząsnąć. Usunąć z powierzchni wszelkiego typu zanieczyszczenia, stare warstwy polimerowe. Dobrze osuszyć powierzchnię. Na czystą, odtłuszczoną, zneutralizowaną i suchą powierzchnię nałożyć równomiernie preparat przy pomocy mopa lub miękkiej szmatki. W zależności od pożądanego efektu końcowego, zaleca się nałożenie 2-3 warstw środka. Uwaga: Każdą kolejną warstwę polimeru nakładać dopiero po całkowitym wyschnięciu poprzedniej warstwy (minimalny czas wysychania: 40 min.). Po zakończeniu aplikacji należy powłokę polimeru pozostawić do wyschnięcia na co najmniej 1,5h. Przed użyciem produktu zaleca się wykonanie próby przyczepności na fragmencie zabezpieczanej powierzchni podłogowej. Warunki nakładania: 20°C i 60% wilgotności względnej. Środki ostrożności: do 24h po aplikacji, podłogę chronić przed dużym natężeniem ruchu. Nieużywać silnie alkalicznych środków myjących, które mogą zniszczyć powstałą powłokę.

OPAKOWANIE BUTELKA 1L