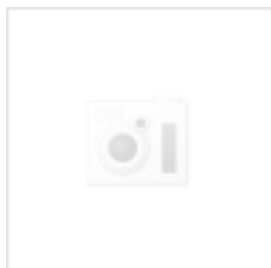




CZYSTOŚĆ I DEZYN



VIL-010 VILEDA ULTRAMAX MOP PŁASKI Z TRZONKIEM SKŁADANYM 3-CZĘŚCIOWYM LUB TELESKOPOWYM

System ULTRAMAX to połączenie zaawansowanej technologii i komfortu użytkowania.

Innowacyjny system ULTRAMAX umożliwia wyciskanie i wyżymanie mopa bez brudzenia i moczenia rąk, przegubowy system łączenia trzonka z mopem umożliwia dotarcie pod niskie meble oraz we wszelkie narożniki.

- -Bezdotkowy system odsączania mopa, dzięki któremu zapewniony jest jest komfort dla dłoni oraz brak kontaktu z wodą i detergentami
- -Białe włókna wkładu zapewniają czystość bez smug i zarysowań nawet najdelikatniejszych powierzchni - czyści i poleruje
- -Czerwone włókna umożliwiają sobie z uporczywym brudem i drobinami bez konieczności stosowania detergentów
- -Proste składanie za pomocą przycisku nożnego
- -Łatwe umieszczanie wkładu za pomocą czterech klipsów
- -wyprofilowane punkty nacisku na spodzie mopa - "Power Zone"
- -Nakładkę mopa Ultramax o wymiarach 35 x 14 cm, która przeznaczona jest również do mycia podłóg drewnianych

- -Trzonek 3-częściowy składany lub teleskopowy

W skład kompletu wchodzi:

Mop z trzonkiem składanym 3-częściowym lub teleskopowym oraz nakładka.

- Dostępny również wkład wymienny Ultramax.
- Dostępne również unikatowe wiadro ze specjalnie zaprojektowaną wyciskarką.